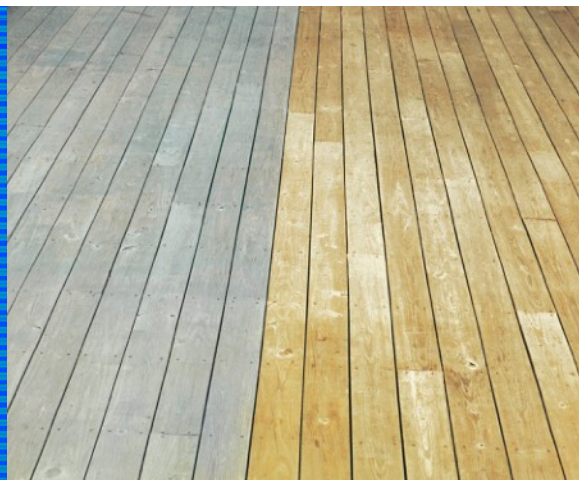


NET - TROL®

Čištění a odšedění dřeva



Odstraňovač šedi a čistič povrchu

POPIS VÝROBKU:

NET-TROL® je vysoce účinný čistič a rozjasňovač, který oživuje šedé, počasím ošlehané venkovní dřevo, které je vzhledem ke své původní barvě nedokonalé. Na rozdíl od bělicích čističů a čističů na bázi chlóru nenarušuje dřevěná vlákna. NET-TROL® odstraňuje z povrchu špínu a vrací jasný a živý vzhled povrchům.

VLASTNOSTI:

- > Rozjasňuje a vrací barvu veškerému šedému zvětralému dřevu bez bělení.
- > Působí rychle a navrátí šedému zvětralému dřevu jeho přirozenou barvu za 15 minut.
- > Je vhodný pro použití na všechny druhy dřeva: Měkké dřevo - (včetně tlakově i tepelně ošetřeného dřeva), smrk, modřín, borovice, cedr a pod.
- > Tvrdé dřevo - teak, iroko, ipe, bangkirai, dub, kaštan apod.
- > Čistí a neutralizuje skvrny způsobené tříslovinami.
- > Skvělý odmašťovač pro tropická tvrdá dřeva před aplikací vybraného finálního nátěru.
- > Odstraňuje všechny stopy po zvětrávání připisované houbám, plísním, znečištění apod.
- > Vrací lesk matným plastům vystavených vlivům počasí a UV záření.
- > Odstraňuje rezavé skvrny z povrchu.
- > Čistí zabarvený a znečištěný beton.
- > Neutralizuje povrchy očištěné přípravky na čištění jako DILUNETT®, AQUANETT®, PREPDECK®.
- > Je bezpečný při použití – neškodí rostlinám ani keřům.
- > Je snadno biologicky odbouratelný, protože neobsahuje ředidla ani bělidla a je rozpustný vodou.
- > Chrání a zlepšuje přírodní krásu dřeva v exteriéru s finální povrchovou úpravou OWATROL®.

ZÁKLADNÍ POUŽITÍ:

Určen pro venkovní použití

- > Slouží k odstranění šedých a zvětralých dřevěných vláken z neošetřeného dřeva.
- > Vhodný pro vodorovné nebo svisle povrchy – obklady, ploty, podlahy, paluby lodí, zahradní terasy, zahradní nábytek atd.
- > Ideální pro venkovní dřevěné povrchy, které vyžadují očištění.
- > Vhodný i na jiné povrchy - rzi znečištěný beton, zabarvený kámen, plast, sklolaminát.

TECHNICKÉ ÚDAJE:

Typ rozpouštědla: voda.

Měrná hmotnost při 20°C: 1,07 ± 0,05.

Forma: gel.

Hořlavost: Nezařazen mezi hořlaviny.

Skladovatelnost: minimálně 18 měsíců v originálním neotevřeném balení.

Velikost balení: 1l, 2,5l

Vzhled a zápach: modrý, čerstvý mýdlový zápach.

VOC - Obsah těkavých organických sloučenin: mimo rozsah.

NANÁŠECÍ POMŮCKY:

- > Jemný štětec.
- > Štětec s tvrdými štětini/nylonový štětec.
- > Tlakový čistič.
- > Nosit chemický odolné rukavice, ochranné brýle a oblečení.

ZÁSADY SPRÁVNÉHO POUŽITÍ:

Před použitím nádobu s přípravkem důkladně protřepat. Zakrýt všechny plochy, které chcete ochránit a důkladně navlhčit rostliny a keře. NET-TROL® nanášet při teplotách mezi +5°C až +35°C. Nenanášet na horky povrch, protože přípravek NET-TROL® rychle uschne a nedosáhne požadovaného výsledku. Při čištění svíslého dřeva, postupovat od spodu nahoru, aby nedošlo k vytvoření pruhů.

APLIKACE:

UPOZORNĚNÍ:

Mokré povrchy mohou být kluzké, proto během nanášení dávat pozor při chůzi po mokřím povrchu. Pokud se čistič NET-TROL® nechá dlouho působit, můžou zmatnit natřené povrchy a některé kovové spojovací prvky. Nutno rychle opláchnout nebo utřít mokřím hadříkem.

> Dřevo, kámen, beton:

Navlhčit povrch čistou vodou a na vlhký povrch nanést přípravek NET-TROL® syntetickým štětcem nebo válečkem (střední nebo dlouhý vlas). Okartáčovat povrch tvrdým nylonovým/syntetickým kartáčkem. Nechat působit 10 až 20 minut. Pokud povrch začne schnout, je nutno povrch navlhčit vodou z rozprašovače aby zůstal přípravek NET-TROL® aktivní. Při oplachování povrchu vodou, je povrch nutno drhnout nebo použít tlakový čistič (max. 60 baru). V případě potřeby postup opakujte. Očištěné dřevo nechejte uschnout 2-3 dny, nebo dokud nebude dřevo splňovat požadavky na obsah vlhkosti požadované vybraným finálním nátěrem.

Kámen a beton nechejte uschnout, dokud nebude splňovat požadavky na obsah vlhkosti požadované vybraným nátěrem.

> Skvrny po hřebících:

Očistit povrch od nečistot. Po čišťení navlhčit povrch čistou vodou. Na vlhký povrch i skvrnu naneste přípravek NET-TROL®. Neoplachovat dokud skvrna nezmizí.

> Plast nebo sklolaminát:

Navlhčit povrch čistou vodou. Na vlhký povrch nanést přípravek NET-TROL® štětcem a nechat působit 10 minut. Povrch vydrhnout měkkým nebo středně tvrdým nylonovým kartáčkem. Opláchnout velkým množstvím čisté vody.

KONTAKT:

PROKOM CZ s.r.o.
Pekařská 1641/79b, 747 05 Opava
Tel.: +420 721 243 341
E-mail: drevo@prokom.cz
www.prokom.cz

VYDATNOST:

- > Vydatnost 5-10 m²/l
- > Skutečná vydatnost se bude lišit v závislosti na metodě nanášení, typu, struktuře a pórovitosti povrchu.

OMEZENÍ:

Nepoužívat na hliník.

ČIŠTĚNÍ:

Vodou.

SKLADOVÁNÍ:

- > Nespotřebované množství uskladnit v utěsněné plastové nebo skleněné nádobě.
- > Neskladovat v kovových nádobách.
- > Chránit před mrazem a vysokými teplotami.

OBECNÉ INFORMACE:

Správnost údajů obsažených v tomto technickém listu byla pečlivě zkontrolována. **OWATROL INTERNATIONAL** není schopen garantovat výsledky, jelikož nemá pod kontrolou podmínky, za kterých byly naše výrobky použity. Pro další rady a informace, prosím, kontaktujte naše technické oddělení e-mailem na info@owatrol.cz. Výše uvedené informace jsou platné k datu vystavení. Všechny ostatní OWATROL výrobky zmíněné v tomto dokumentu by měly být použity dle pokynů uvedených na etiketě a v technickém listu.

BEZPEČNOST:

Uchovat mimo dosah dětí. S odkazem na text na štítku a bezpečnostní listy, které jsou k dispozici na info@owatrol.cz.

Datum vystavení:

Květen 2018

